

Te koop



ARKELE | Prinses Beatrixstraat 68

Vraagprijs € 425.000 K.K.

Kenmerken & specificaties



Bouwjaar:	2006
Soort:	MAISONETTE
Kamers:	3
Inhoud:	303 m ³
Woonoppervlakte:	69 m ²
Perceeloppervlakte:	
Overige inpandige ruimte:	
Gebouwgebonden buitenruimte:	
Externe bergruimte:	12 m ²
Verwarming:	cv ketel
Isolatie:	volledig geïsoleerd
Energie label:	B

Kenmerken & specificaties

Overdracht

Vraagprijs	€ 425.000,- k.k.
Aanvaarding	In overleg

Bouw

Type object	Appartement, maisonnette
Soort bouw	Bestaande bouw
Bouwperiode	2006
Isolatievormen	Volledig geïsoleerd

Oppervlaktes en inhoud

Gebruiksoppervlakte wonen	69 m ²
Inhoud	303 m ³
Oppervlakte overige inpandige ruimten	17 m ²
Oppervlakte externe bergruimte	12 m ²

Indeling

Aantal bouwlagen	3
Aantal kamers	3 (waarvan 2 slaapkamers)
Aantal badkamers	1

Locatie

Ligging	Aan rustige weg In centrum In woonwijk Nabij school Nabij snelweg Nabij winkelcentrum
---------	--

Tuin

Type	Voortuin
Hoofdtuin	Ja
Oriëntering	West
Staat	Normaal

Energieverbruik

Energielabel	B
--------------	---

Kenmerken & specificaties

CV ketel

CV ketel	Remeha
Warmtebron	Gas
Bouwjaar	2018
Combiketel	Ja
Eigendom	Eigendom

Uitrusting

Aantal parkeerplaatsen	1
Aantal overdekte parkeerplaatsen	1
Warm water	CV-ketel
Verwarmingssysteem	Centrale verwarming
Tuin aanwezig	Ja

Kadastrale gegevens

Eigendom	Eigen grond
----------	-------------



Omschrijving

Sfeervol wonen in een instapklare woning in het hart van het gezellige Arkel!

Bent u op zoek naar een woning waar comfort, sfeer en gemak samenkomen? Deze schitterende eengezinswoning/appartement biedt alles wat u wenst voor een heerlijk thuis. Gelegen in het rustige en kindvriendelijke Arkel, met een zonnige voortuin en een modern, compleet smaakvol gerenoveerd interieur, is dit een plek waar u direct kunt intrekken en genieten.

Een woning met karakter en comfort

Bij binnenkomst valt meteen op hoe zorgvuldig deze woning is afgewerkt. Vanuit de hal, die toegang biedt tot de bijkeuken en het vernieuwde toilet, bereikt u via de trap de lichte woonkamer op de eerste verdieping. Hier zorgen de grote ramen voor een prettige hoeveelheid daglicht. De open keuken is voorzien van moderne inbouwapparatuur en sluit perfect aan op de stijlvolle inrichting.

De vernieuwde badkamer en prachtige slaapkamer maken deze verdieping compleet. De vaste trap naar de tweede verdieping leidt naar een veelzijdige ruimte die momenteel dienstdoet als walk-in closet, maar eenvoudig kan worden ingericht als tweede slaapkamer of werkplek.

Genieten van het buitenleven

De voortuin, gelegen op het zonnige noordwesten, biedt een heerlijke plek om te ontspannen. De ruimte is deels bestraat, zodat u met gemak een gezellige zithoek kunt creëren om te genieten van lange zomerse avonden.

Perfekte ligging in een gezellige buurt

De woning is gelegen in een rustige straat in een kindvriendelijke wijk. Met een basisschool, een winkelcentrum en sportverenigingen op loopafstand heeft u alles binnen handbereik. Het charmante dorp Arkel, aan de oevers van de rivier de Linge, combineert landelijke rust met uitstekende verbindingen naar omliggende steden. Gorinchem is op 10 minuten afstand en via de A27 en A15 bent u binnen korte tijd in Utrecht, Breda, Rotterdam of 's-Hertogenbosch. Ook het treinstation en de busverbindingen zorgen voor een uitstekende bereikbaarheid.

Belangrijkste kenmerken

- Bouwjaar: 2006
- Woonoppervlak: circa 69 m²
- Energielabel: B
- Compleet gerenoveerd: nieuwe keuken met oa Quooker, badkamer, toilet en een vaste trap naar de tweede verdieping
- Zonnige voortuin
- Cv ketel uit 2018
- Eigen overdekte parkeerplaats onder het huis
- Kindvriendelijke buurt met alle voorzieningen dichtbij
- VvE-bijdrage: €109-- per maand

Beleef deze woning zelf!

Met zijn ideale ligging, moderne afwerking en warme uitstraling is deze woning een unieke kans voor starters, gezinnen of iedereen die op zoek is naar een fijne plek om te wonen. Kom de sfeer proeven en ontdek de mogelijkheden.

Plan vandaag nog een bezichtiging en laat u verrassen door deze parel in Arkel!























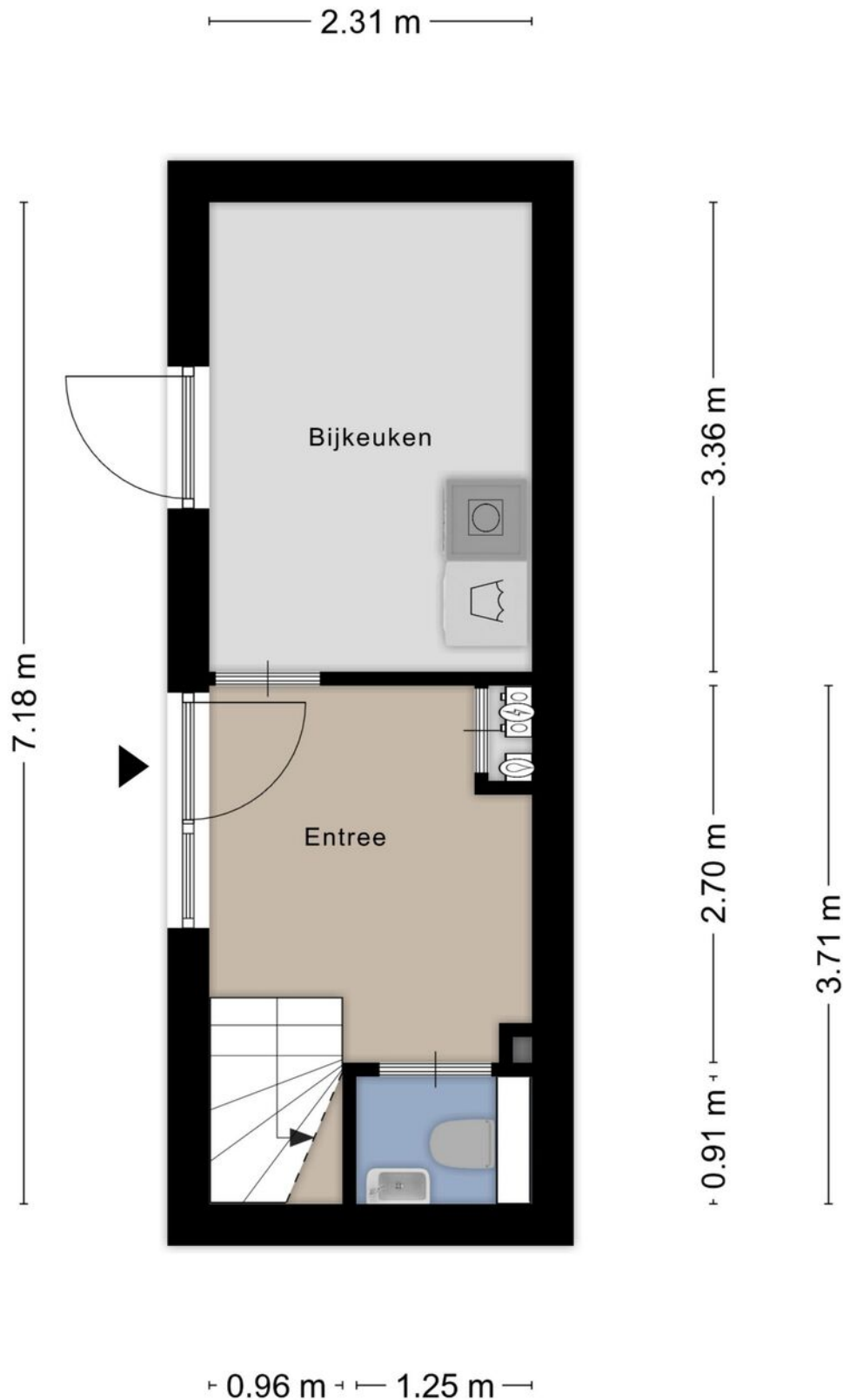


Plattegrond

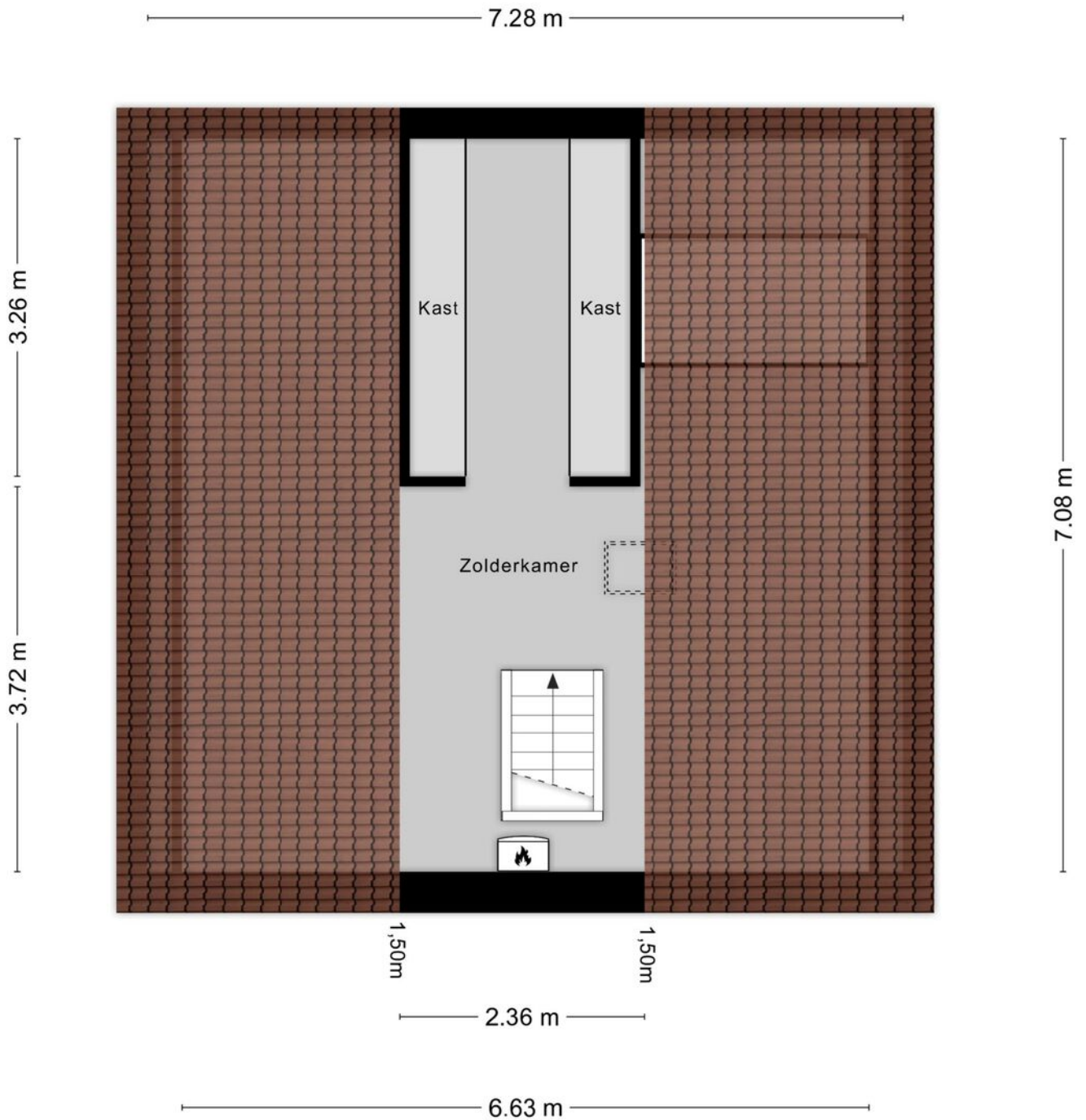


Aan de plattegronden kunnen geen rechten worden ontleend
© Zibber www.zibber.nl

Plattegrond



Plattegrond



Aan de plattegronden kunnen geen rechten worden ontleend
© Zibber www.zibber.nl

Plattegrond



4.71 m

2.60 m


Kadastrale kaart

Kadastrale kaart

Uw referentie: Volkswaerbaarheid 7



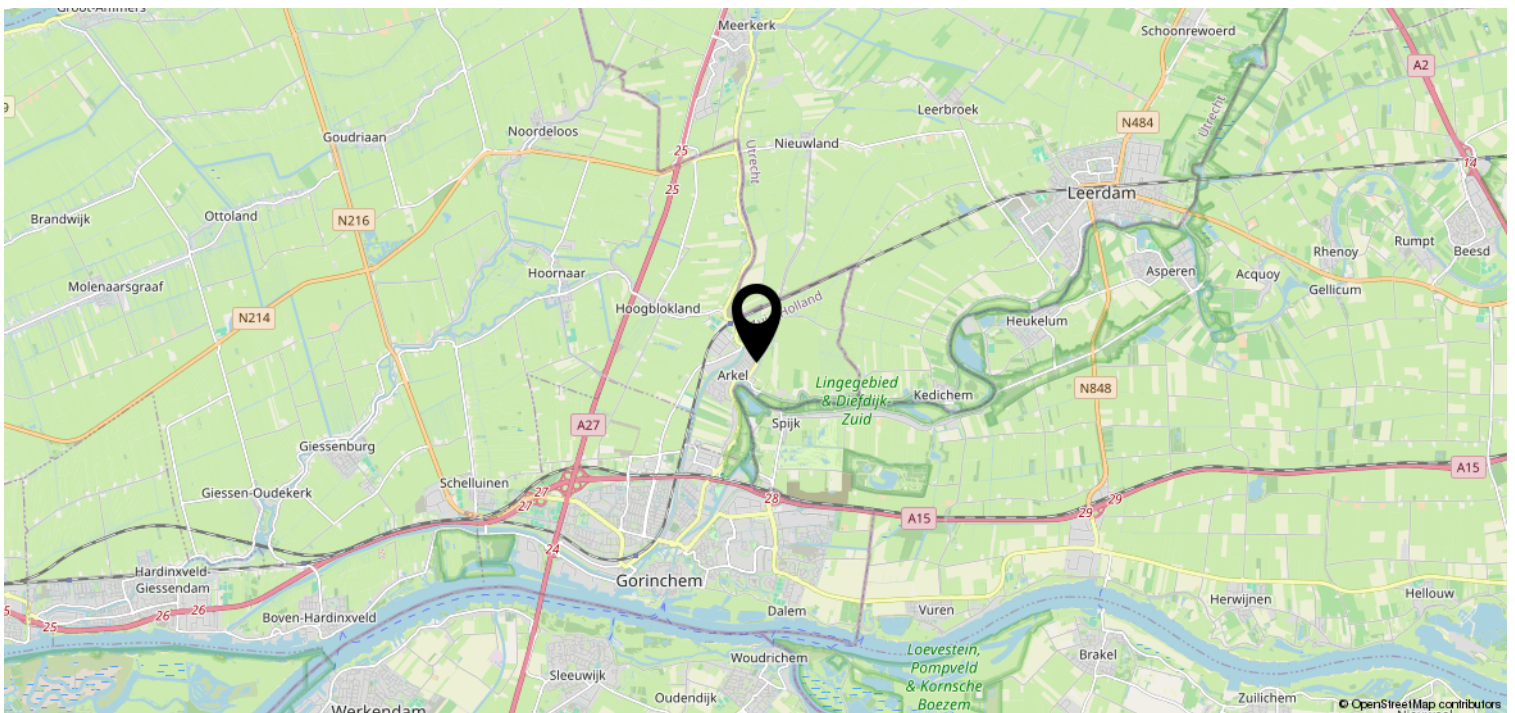
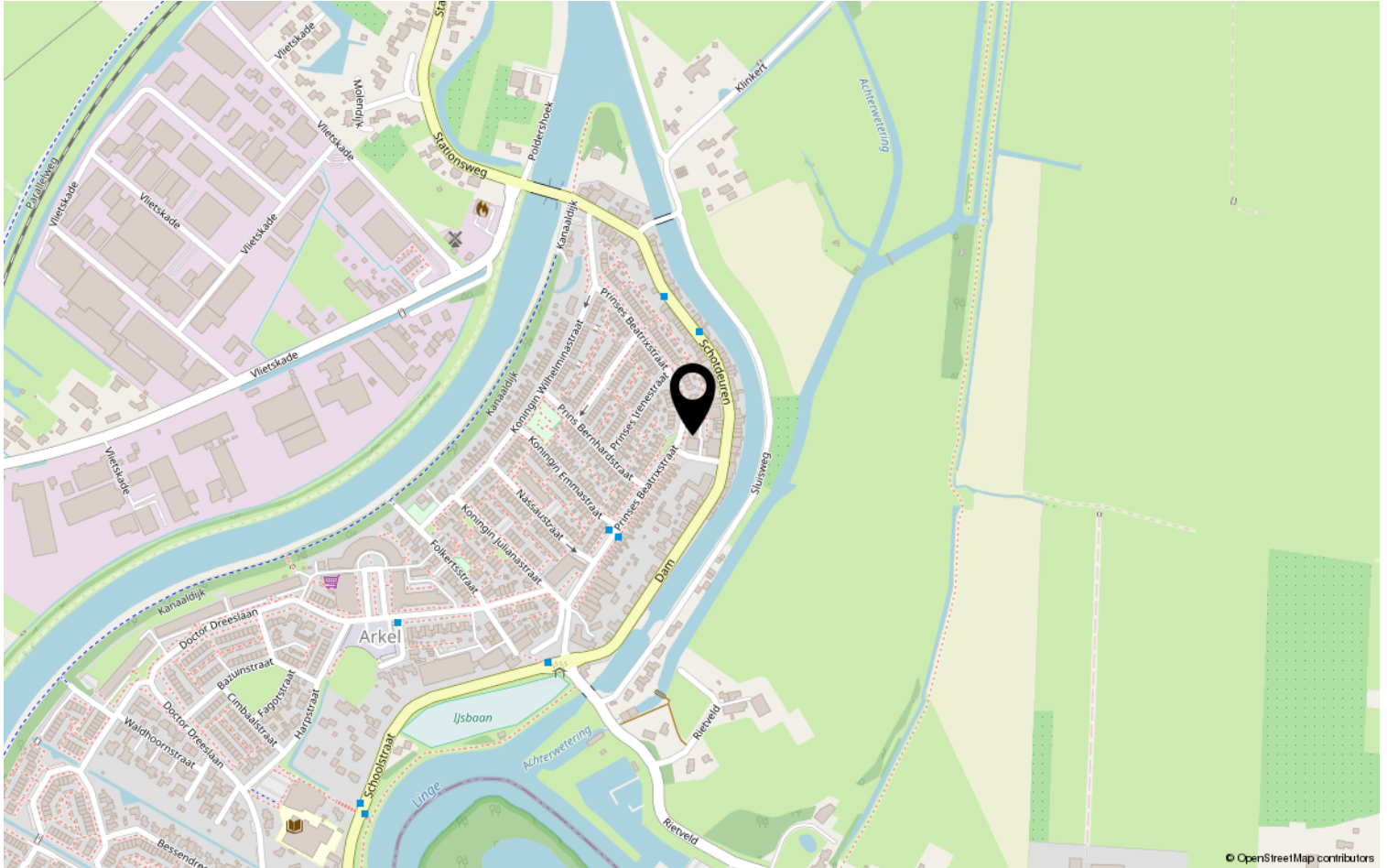
0 5 10 15 20 25m

<p>12345</p> <p>Deze kaart is noordgericht</p> <p>Perceelnummer</p> <p>25 Huisnummer</p> <p>— Vastgestelde kadastrale grens</p> <p>— Voorlopige kadastrale grens</p> <p>— Administratieve kadastrale grens</p> <p>— Bebouwing</p>	<p>Schaal 1: 500</p> <p>Kadastrale gemeente Gorinchem</p> <p>Sectie C</p> <p>Perceel 4639</p>	<p>kadaster</p> 
---	---	--

Voor een eensluitend uittreksel, geleverd op 19 december 2024
De bewaarder van het kadaster en de openbare registers

Aan dit uittreksel kunnen geen betrouwbare maten worden ontleend.
De Dienst voor het kadaster en de openbare registers behoudt zich de intellectuele eigendomsrechten voor, waaronder het auteursrecht en het databankenrecht.

Locatie op de kaart



Heeft u interesse?



St. Jorislein 25
4205 JB GORINCHEM

0183-712911 | info@waterpoortmakelaars.nl
waterpoortmakelaars.nl